

# AABB

## PORTO ALEGRE em revista

Publicação da Associação Atlética Banco do Brasil  
Edição especial - Julho/Agosto 2020

**JUNTOS CONTRA A  
COVID-19!**

PÁG.  
**10**



PÁG.

**06**

CULTURAL  
**SEMANA CULTURAL VIRTUAL**

PÁG.

**15**

ESPORTE  
**PLANTÃO DE TREINAMENTO**

PÁG.

**18**

RSA  
**ABEBEANO SOLIDÁRIO**

## ÍNDICE

<b>ADMINISTRATIVO</b>	03
Obras realizadas	
Programa Fidelidade	
<b>CULTURAL</b>	05
Clube da Leitura	
Coral AABB Porto Alegre	
Semana Cultural Virtual	
<b>BIBLIOTECA</b>	07
<b>SOCIAL</b>	08
Live - Mamadou Sène	
<b>GERAL</b>	09
Drive Thru Junino	
<b>CENTRAL</b>	10
Juntos contra a Covid-19	
<b>PERFIL</b>	12
Pedro Sulzbach	
<b>GERAL</b>	13
Cooperforte	
<b>ESPORTE</b>	14
Resenha da Bola	
Lives Esportivas	
Treinos no site	
Plantão de treinamento	
Ação Academia	
Live - Dia dos Namorados	
<b>COLUNA DA ABEBITA</b>	17
<b>RSA</b>	18
Campanha Abebeano Solidário	
Grupo Bem-Me-Quer	
<b>AABB+</b>	19

## EDITORIAL

**ESTAMOS NOS REINVENTANDO.** O ano de 2020 está sendo muito diferente do que imaginávamos. Tínhamos planejado oferecer experiências especiais aos nossos associados e frequentadores através de um calendário de ações, eventos e atividades. Mas a vida é uma eterna surpresa e repentinamente tudo pode mudar. E então mudou, e desde março estamos aprendendo a nos reinventarmos. Em meio a decretos que resultam em alternâncias de possibilidades a fechamentos e reaberturas de nossas estruturas, fomos estimulados a criar formas de manter o contato com você.

**#AABBCOMVOCÊ.** Neste objetivo, de aproximação, surgiu a #aabbcomvocê, que integra uma série de ações, sejam digitais ou presenciais (sempre seguindo protocolos específicos), realizadas ao longo desses mais de 100 dias de "relativo" afastamento.

**SAUDADES.** Não conheço revista de clubes que tenha "obituário", não é este o objetivo deste expediente, e aqui na AABB utilizamos as redes sociais para registro. Porém, preciso "quebrar o protocolo" do editorial e escrever da tristeza de termos perdido nestes meses grandes abebeanos, lideranças importantes e colaboradores na nossa história. O Carlos Feres, o Paulo Renato Marcant, o Marco José Bobsin e o nosso associado benemérito Luiz de Lemos Velho, o Tio Luiz, com quem muito aprendemos e com quem curtimos viagens e eventos por ele capitaneados. Minhas sinceras saudades.

**CONTEÚDO.** Nesta edição especial da AABB em Revista, você vai acompanhar tudo o que foi feito nesse período em que estamos separados fisicamente, mas mesmo assim permanecemos juntos! Foram diferentes opções, entre lives, vídeos, entrevistas e até evento em formato de Drive Thru. A Biblioteca Eduardo Haute recebeu uma reforma e estará disponível para visita assim que possível. Também desenvolvemos ações solidárias por intermédio das integrantes do Grupo Bem-Me-Quer, que beneficiaram muitas famílias que precisavam de ajuda. Além disso, estamos preparando mais uma alternativa de entretenimento para você: a Semana Cultural Virtual, com muita interação, apresentações, música e diversão totalmente online. Fizemos o possível e estamos preparando uma grande e nova área de esporte e convivência para recebê-los na primavera/verão. Na página 17 temos a Abebita com as orientações que estão em nossos protocolos de cuidados com a COVID-19. O perfil desta edição é o Pedro Sulzbach, que traz sua longa trajetória de abebeano, de diversos aspectos e cidades.

**DICA.** Na página 13 temos informações sobre as possibilidades para TODOS os nossos abebeanos desfrutarem de uma instituição com mais de 35 anos, a Cooperforte.

**GRATIDÃO.** Aproveito para reafirmar nosso agradecimento aos associados que se mantiveram ao nosso lado. Muito obrigado por continuarem acreditando em nossa AABB! Estamos focados em preparar a AABB para recebê-los.

**ALEGRIA.** Ainda não temos uma previsão de quando tudo voltará "ao normal", mas temos a certeza que isso acontecerá, e queremos que seja breve pois a saudade é enorme e a alegria de estarmos juntos novamente será tamanha.

Boa leitura!

Renato Innig Zimmermann  
Presidente - AABB Porto Alegre



## DIRETORIA

### Conselho de Administração

Presidente  
Renato Innig Zimmermann  
Vice-Presidente Administrativo  
Eduardo Di Prinzió  
Vice-Presidente Social  
Luiz Clóvis Andere Trindade  
Vice-Presidente de Aposentados  
Ricardo Lameira Moura  
Vice-Presidente Cultural  
Lilian Heuser  
Vice-Presidente de Esportes  
Guilherme Collares Pascoal  
Vice-Presidente Financeiro  
Marcelo Felipe Fritscher  
**Conselho Deliberativo**  
Presidente  
Celso Carlucci de Campos  
1º secretário  
Jorge Luiz Pinto Moraes  
2º secretário  
Irani Nilson Weiler

### Conselho Fiscal

Presidente  
Vera Lúcia Piccoli De Mello  
Secretário  
Moacir Inácio Jung

## EXPEDIENTE

Realização:  
Departamento de Comunicação e Marketing  
Fotografia: Produfoto  
Revisão: Press Revisão

Tiragem: 2600 exemplares  
Contato: comunicacao@aabportoalegre.com.br  
**AABB em Revista é uma publicação bimestral encaminhada gratuitamente aos associados e parceiros da AABB Porto Alegre.**

Av. Cel. Marcos, 1000 - CEP: 91760-000  
Porto Alegre/RS Tel.: (51) 3243.1000  
www.aabbportoalegre.com.br

## CLUBE BEM CUIDADO PARA VOCÊ!

Mesmo durante o período em que o Clube ficou fechado, os cuidados e manutenção com a estrutura continuaram sendo realizadas. O momento acabou tornando-se uma oportunidade para iniciar e dar andamento para projetos que ainda não tinham sido colocados em prática. Alguns locais receberam reforma, como os geradores, o mobiliário e a própria Biblioteca Eduardo Haute (veja a matéria da página 7), o deck localizado em frente à piscina e o terraço do quarto andar.

Já em outros pontos, apenas uma revitalização foi suficiente para valorizar os ambientes tais como a quadra de tênis 3, a manutenção do estacionamento através do reforço na pintura e dos vestiários centrais.

Também foram recolocadas as pedras da rampa do estacionamento, trocados os vidros e conserto do piso do ginásio, colocadas as lonas da quadra de tênis. O fechamento e troca das lonas da piscina, a recomposição da tubulação de incêndio do salão Piano Bar, a realização da tubulação subterrânea para passagem de fios para iluminação do estacionamento da chácara e a troca da tela do campo de futebol completaram a lista de reparos feitos.

Além disso, obras como a construção do muro no campo de futebol e a abertura do 2º pavimento, dando acesso do estacionamento para a chácara estão entre as melhorias realizadas.

E, como não poderia ser diferente, diante da pandemia de Covid-19, cuidados como a desinfecção do Clube com produto específico e a desinfecção das areias foram tomados. Da mesma forma, foram adquiridos totens e dispensers de álcool em gel e tapetes sanitizantes, distribuídos por pontos de acesso ao Clube para um acesso seguro.



# PROGRAMA FIDELIDADE:

## PONTOS EXPIRAM SOMENTE EM DEZEMBRO!

Diante de tantas mudanças e incertezas, a AABB Porto Alegre compartilha boas notícias com os seus associados: os pontos do Programa Fidelidade só expiram em dezembro! Assim, você poderá garantir os produtos com os pontos que já acumulou até o momento sem perdê-los. Não perca tempo e aproveite!

### Como funciona o programa?

Todas as atividades promovidas pelo Clube geram pontos. Dessa forma, para somar pontos, basta participar das atividades que o Clube oferece, depois é só trocar pontos adquiridos por prêmios especiais da AABB.

### Como faço para consultar meus pontos?

O associado poderá acompanhar sua pontuação e a relação dos prêmios disponíveis no site da AABB, na seção "Meu Clube". Entre os prêmios, são oferecidos produtos personalizados com a marca do Clube como relógio de pulso, capa de celular, cuia e bomba, squeeze, kit-higiene, kit-viagem, guarda-chuva e camisetas.

### Como retiro os produtos?

Após a reabertura do Clube, o atendimento será realizado a partir de agendamento pelo email atendimento@aabbportoalegre.com.br. Após marcar o dia e horário, é só retirar o produto na Central de Relacionamento do Clube.

Aproveite e garanta logo o seu produto AABB! Consulte o regulamento no site. Informações pelo whats 9157.1000.

**NOVOS BRINDES!**

**Programa FIDELIDADE**  
JUNTE PONTOS  
GANHE PRÊMIOS

**AABB**  
PORTO ALEGRE

**Acesse e confira:**  
[aabbportoalegre.com.br/  
meu\\_clube](http://aabbportoalegre.com.br/meu_clube)

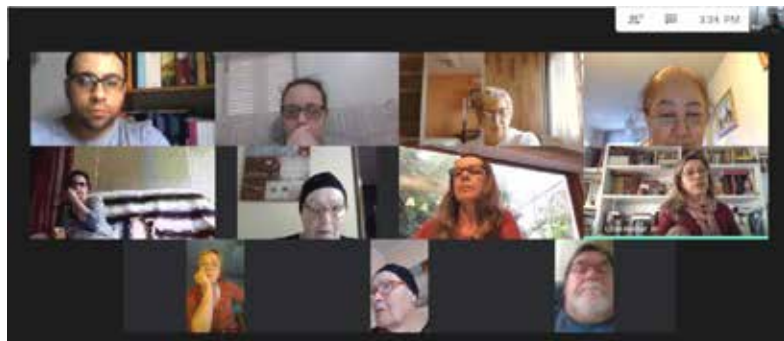
## CLUBE DA LEITURA COM ENCONTROS ONLINE

Em dias de distanciamento social, a adaptação passa a ser uma grande aliada para manter os relacionamentos. Para o Clube da Leitura não foi diferente. O grupo passou a se reunir de forma digital para não deixar de compartilhar as opiniões, conhecimentos e dicas literárias.

Em maio, os participantes se comunicaram por um grupo criado desde 2015 em um aplicativo de troca de mensagens. Lá publicaram as capas dos livros, realizando comentários em formato de texto.

Já em junho, julho e agosto, os encontros aconteceram em uma plataforma virtual, em horários e dias estipulados por eles próprios. A partir daí, cada um em sua casa apresenta as obras lidas no período e todos debatem sobre o tema. O formato é uma estratégia bem recebida por todos.

Em 2020, apenas uma edição do Clube da Leitura foi presencial, no mês de março, antes de iniciar a pandemia de Covid-19 no Brasil. Mas a expectativa de todos para a realização de encontros presenciais é grande e a torcida também, conforme afirma a Vice-Presidente Cultural Lílian Heuser.



Último encontro presencial do Clube de Leitura aconteceu em 14/03

“Esperamos ansiosamente poder retornar aos encontros presenciais do Clube da Leitura e usufruir nossa biblioteca, que está linda e renovada, após passar por uma reforma”, complementa Lílian.

## MOMENTO DE CONTINUAR CANTANDO



A expressão “quem canta seus males espanta” nunca fez tanto sentido. Em tempos de distanciamento social, o hábito de ouvir uma música e até mesmo cantá-la pode ser um grande artifício contra dias cinzentos.

Os integrantes do Coral da AABB Porto Alegre não deixaram de realizar seus ensaios e produzir conteúdo. No mês de abril eles divulgaram um vídeo ressaltando a importância de higienizar as mãos. Já em maio, um segundo vídeo foi produzido, desta vez, as vozes dos artistas deram ritmo à música “Canta, canta, minha gente”.

O terceiro vídeo já está finalizado, mas somente será divulgado durante a Semana Cultural, que acontecerá no mês de setembro.

Além da produção de vídeos, eles têm encontros semanais, quando a regente Morena Bauler e o regente auxiliar André Paz disponibilizam tarefas e instruções para a realização dos materiais e divulgam conteúdos musicais para o aperfeiçoamento do canto coral.

No último encontro o aprendizado foi sobre instrumentos. Na oportunidade, os participantes foram incentivados a construir instrumentos com o material que tivessem em casa.

FACEBOOK WATCH



# VEM AÍ A SEMANA CULTURAL VIRTUAL

A gente prometeu que mesmo estando longe fisicamente estaremos juntos e, para diminuir a distância e amenizar a saudade, o Clube promoverá no mês de setembro, a edição virtual da sua Semana Cultural. A programação contará com diferentes atrações culturais diárias entre os dias 31 de agosto a 04 de setembro.

O evento, que oferecerá uma proposta totalmente virtual, será transmitida integralmente pela página oficial do facebook da AABB. Para ter acesso, é necessário seguir o Clube no @aabb.portoalegre e participar do evento que será criado especialmente para a edição digital. Confira a programação e marque na sua agenda:

### 31/08 – Segunda-feira – 18h – Encontro de Coros

Apresentação virtual de três coros: AABB Porto Alegre, Nossa Voz e Sogipa

### 01/09 – Terça-feira – 18h – Encontro com o Autor Airton Ortiz

Live com transmissão pelo facebook da AABB.

### 02/09 – Quarta-feira – 15h – Exposições

- Exposição Grupo de Arte - Exposição de obras com o tema "Um novo mundo é possível". Publicação de vídeos no facebook do Clube.

- Exposição Infantil - Exposição de obras enviadas pelas crianças associadas com o tema "Um novo mundo é possível". Publicação de vídeo no facebook do Clube. As obras também ficarão expostas nas vitrines da sala de exposição Eli Figueira.

- Exposição Pró-Memória - Exposição de trabalhos produzidos pelos associados integrantes do Clube da Leitura e do Grupo de Arte. Publicação de vídeo no facebook do Clube. As obras também ficarão expostas nas vitrines da sala de exposição Eli Figueira.

### 04/09 – Sexta-feira – 18h – Tertúlia Nativista Beneficente

Live com transmissão pelo facebook da AABB e apresentação de Celso Carlucci. Contará com a participação de diversos artistas nativistas, entre eles Leo Almeida, Fátima Gimenez, Maurício Marques, Nenito Sarturi e Os Posteiros.

**Importante:** O evento será totalmente transmitido pelo Facebook @aabb.portoalegre.  
Fique ligado em nossos canais de comunicação e participe!





## BIBLIOTECA EDUARDO HAUTE RECEBE REFORMA

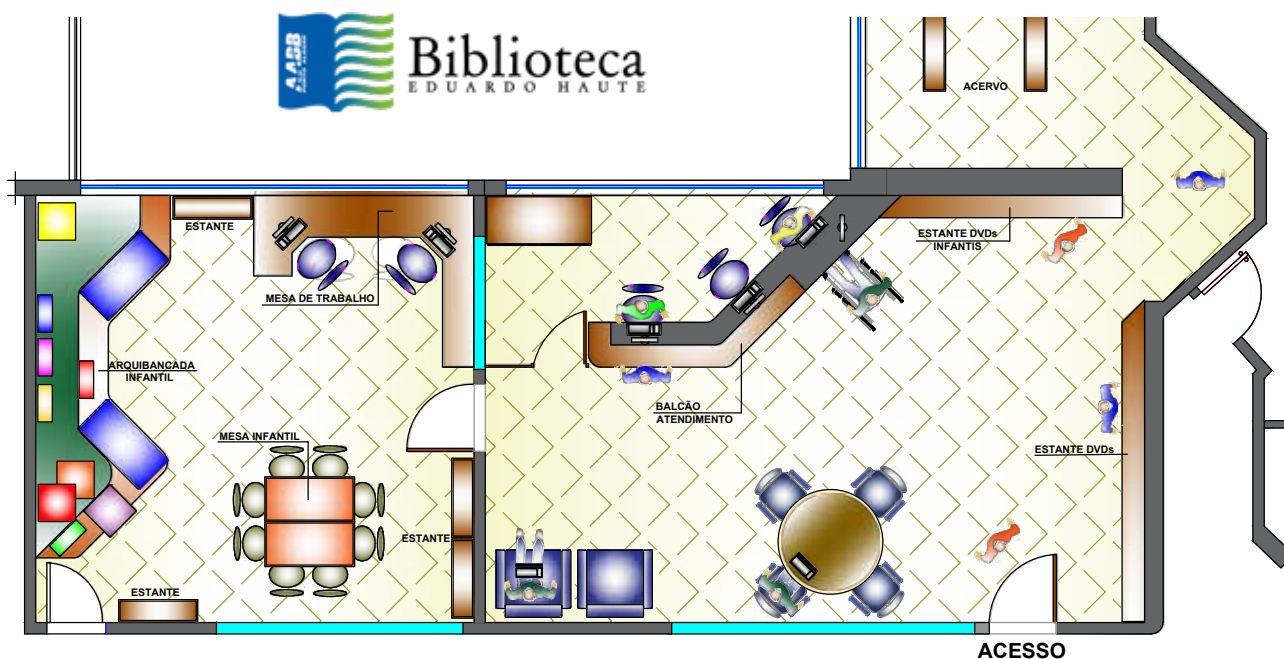
Assim que for possível retomar as atividades e liberar os espaços do Clube com segurança, os abebeanos receberão uma biblioteca diferente. O local foi reformado e oferecerá mais conforto para os seus frequentadores a partir de uma proposta modernizada. Inicialmente, a demanda do projeto, desenvolvido pelo Arquiteto do Clube Paulo Schavinski, previa a substituição do mobiliário e serviço de manutenção do local. Porém, a mudança ganhou proporções maiores e novos conceitos mais atuais foram aplicados. Dessa forma, o leiaute criou espaços mais amplos e livres, com a finalidade de permitir aos usuários o livre acesso a todo o acervo disponível.

Conforme Schavinski, para atender essa nova concepção foi elaborado o design de novo mobiliário, com uma distribuição equilibrada dentro do ambiente, favorecendo a circulação e visão clara da linguagem adotada, permitindo assim a rápida

visualização dos diferentes segmentos oferecidos pela Biblioteca.

“Quanto a área infantil, também buscamos trazer para o espaço um novo conceito, mais livre, mais interativo, mais integrativo para atender o anseio desse público e criar um vínculo com o ambiente e a atividade que ali pode se desenvolver”, explica. O grande elemento dessa atmosfera infantil foi a implantação de uma arquibancada, permitindo um uso descontraído, mais ao gosto dos pequenos. Ele tem a versatilidade de estimular o convívio, a diversidade de usos e a descontração que esse tipo de local deve promover, contrapondo à rigidez de outros tempos.

Está curioso para ver como ficou a Biblioteca Eduardo Haute? Fique tranquilo, assim que for possível você vai poder usufruir de todas as mudanças, afinal este universo é todo seu!



## CLUBE PROMOVEU LIVE COM MAMADOU SÈNE

O Chef gastronômico Mamadou Sène, conhecido internacionalmente, foi o convidado especial da AABB Porto Alegre para compartilhar seus conhecimentos em uma live. A transmissão aconteceu no dia 08 de junho pelo instagram do Clube e a proposta era oferecer um cardápio como sugestão para o Dia dos Namorados.

Quem assistiu ainda concorreu ao sorteio de uma cesta. Para participar bastava realizar o print da transmissão e marcar @abbportoalegre no perfil. Concorreram apenas os associados que estavam em dia com as mensalidades sociais até o mês de maio. A sortuda foi a abebeana Andrea Engrazia.

Fique ligado em nossos canais oficiais de comunicação pois muitas novidades estão por vir!

Perdeu a live? Então confira a receita completa e o vídeo em [abbportoalegre.com.br](http://abbportoalegre.com.br)!

RECEITA E LIVE

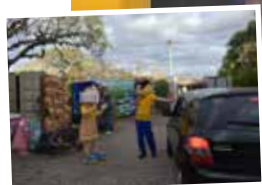


VENCEDORA DO SORTEIO DA  
LIVE DO MAMADOU SÈNE:



@andreaengrazia





:: GALERIA DE FOTOS ::



## DRIVE THRU JUNINO MOVIMENTOU O CLUBE!

Para não deixar passar em branco as comemorações juninas, a AABB Porto Alegre promoveu um Drive Thru Junino para os abe-beanos. A ação especial aconteceu no sábado, dia 27 de junho, das 15h às 17h. Durante este período, foram distribuídos kits de guloseimas típicas das festas de São João para associados regulares no quadro social. O acesso foi feito apenas de carro e a entrega para

o titular da matrícula associativa. Aproveitando a oportunidade, o Clube recolheu um 1kg de alimento não perecível. As doações foram destinadas a entidades atendidas pelo Grupo Bem-Me-Quer.

A ação foi um sucesso e, assim que possível, o Clube irá realizar novas ações para presentear os abe-beanos!

**SEGUROS PARA TODA A VIDA.**



# JUNTOS NA LUTA CO

O ano de 2020 está sendo diferente para todos. Jamais imaginávamos que algo de tamanha proporção fosse acontecer algum dia. Pois ainda está acontecendo. Fomos surpreendidos por um vírus desconhecido e que rapidamente chegou no Brasil, e em março no Rio Grande do Sul. Na tentativa de garantir a redução na contaminação e também a diminuição de pontos de aglomeração, o primeiro decreto emitido resultou no fechamento da AABB Porto Alegre.

É importante ressaltar que, mesmo com o Clube sem atendimento presencial aos associados e frequentadores, os serviços de manutenção e melhorias continuam sendo realizados. Também foram desenvolvidas atividades online para manter o contato com os nossos associados e proporcionar opções de entretenimento mesmo à distância.

No dia 25 de maio, a AABB Porto Alegre retomou algumas atividades de acordo com normas e restrições exigidas pelo Decreto nº 20.583 de 19 de maio de 2020. Foram liberadas atividades mediante agendamento para a academia, remo e SUP e as quadras de tênis e de areia. Durante o período, os cuidados com higienização foram redobrados e para acessar o Clube foi obrigatório o uso de máscara. Todos os locais de circulação eram esterilizados de hora em hora, além da instalação de displays com álcool em gel e tapetes sanitizantes.

É importante destacar que, a retomada das atividades sempre esteve diretamente relacionada às definições dos órgãos competentes, podendo ser ampliada ou revogada conforme as decisões do Poder Público.

No dia 20 de junho, um novo Decreto (nº 20.623) restringiu o funcionamento de algumas prestações de serviços e revogou a autorização da prática esportiva em clubes, resultando no fechamento do Clube e suspensão de suas atividades.

Durante todo o período, o Clube, através de seus Conselhos Deliberativo, Fiscal e de Administração permaneceu constante atenção para conduzir a AABB da melhor forma possível para os associados, colaboradores, frequentadores e parceiros.

Dessa forma, a partir da readequação de contratos e compromissos, desde o mês de maio foi possível conceder um desconto de 40% nas mensalidades associativas. O valor reduzido foi mantido nos meses seguintes e permanece até o mês de agosto inclusive.



# ONTRA A COVID-19!

Todas as ações estabelecidas tem como objetivo honrar as obrigações financeiras remanescentes e manter o Clube em condições de retomar as demais atividades assim que for autorizado.

As decisões são tomadas com o máximo de transparência e respeito aos associados, com o propósito de atenuar o impacto para estes, porém sem comprometer consideravelmente as finanças da Associação. As mensalidades futuras ainda serão analisadas.

Após a emissão de um novo Decreto Municipal realizado no dia 23 de junho, adequando-se ao Decreto 20.623, a AABB permaneceu em funcionamento (tênis, paredão, piscina, remo e pilates). O procedimento de agendamento continuou sendo aplicado para garantir a segurança dos

abebeanos. Porém, todas as aulas coletivas foram suspensas (ioga, ritmos, ginásticas e bike) assim como a musculação.

Com o crescimento acelerado dos casos de Covid-19 e aumento da lotação dos leitos de UTI's dos hospitais, uma nova definição (Decreto Municipal nº 20.639) acabou suspendendo todas as suas atividades e fechou o Clube desde o dia 07 de julho.

**Destacamos que todas as medidas e decisões são divulgadas em nossos meios oficiais de comunicação:**

**Site:** [aabbportoalegre.com.br](http://aabbportoalegre.com.br)

**Instagram:** [@aabbportoalegre](https://www.instagram.com/aabbportoalegre)

**Facebook:** [@aabb.portoalegre](https://www.facebook.com/aabb.portoalegre)

Em caso de dúvidas, você pode entrar em contato pelo email [atendimento@aabbportoalegre.com.br](mailto:atendimento@aabbportoalegre.com.br).

Agradecemos a compreensão e seguiremos com o nosso compromisso em garantir o bem-estar de todos, além de um bom atendimento e a qualidade dos nossos serviços.



**AABB**  
**PORTO ALEGRE**

## UMA HISTÓRIA DE VIDA COM O SISTEMA AABB

*Nesta edição especial da AABB em Revista, conversamos com um abebeano com amplo conhecimento sobre as AABBs do Estado e, que há alguns anos tornou a AABB Porto Alegre a extensão de sua casa. Pedro Sulzbach é Gerente da Região Sul da Cooperforte, uma Cooperativa de Economia e Crédito Mútuo de Funcionários das Instituições Financeiras Públicas Federais que é parceira do Clube há muito tempo. Confira a entrevista:*



### **AABB Porto Alegre – Há quanto tempo você é associado do Clube?**

Antes de tudo, a minha manifestação de agradecimento, de alegria e de satisfação pelo oportunidade de participar desta já tradicional seção “Perfil” deste meio de comunicação da AABB Porto Alegre. Sou associado efetivo, desde a minha chegada à Porto Alegre, em 2004, por ocasião de minha transferência para a agência da Azenha do BB.

### **AABB – Como começou a sua relação com a AABB?**

O meu ingresso no quadro social da AABB Porto Alegre foi por iniciativa própria, motivado pela forte relação que sempre tive com o sistema AABB durante a carreira profissional no Banco do Brasil. Atualmente sou membro suplente do Conselho Deliberativo da Entidade. A minha vida pessoal/familiar e profissional muito se confunde com relação ao sistema de AABBs, que acaba representando a extensão de nossa residência familiar nos lugares por onde atuamos como funcionário do BB. Essa relação teve início nos anos 70 ao ingressar no BB, na função de menor estagiário, na agência de Estrela. A AABB era palco de grandes eventos desportivos (locais/regionais), sociais e de confraternização entre colegas da agência e da região. Um dos eventos regionais marcantes da época foi o CAFVAST – Evento esportivo/social regional que movimentava as AABBS durante um final de semana por ano. Em 1982, tomei posse na agência Sananduva, na carreira Administrativa do BB. Praticamente 70% do quadro da agência era forasteira. A AABB representou novamente o ambiente de integração e prática de atividades esportivas e sociais. Já em 1988, por ocasião de minha transferência para a agência de Casca, participei do projeto de criação da AABB Casca. Acabei sendo também eleito o primeiro presidente. Foi um enorme desafio e experiência única, pois compreendeu formatar a estrutura burocrática e realizar a compra do terreno, viabilizando a edificação da sede do clube. Também tive passagem memorável pelas AABBS de Santa Cruz do Sul, de 1995/ 1999, e de Caxias do Sul, no período de 1999 /2004, ocasião em que fui transferido para Porto Alegre. Registro também com muita satisfação, a minha participação como dirigente do CESABB-RS – Conselho Estadual

de AABBs, no período de 2010/2018, na função de vice-presidente administrativo. Atualmente no cargo de vice-suplente.

### **AABB – Como você e sua família utilizam a estrutura do Clube?**

As AABBs sempre representaram para minha família uma extensão de nosso lar. Assim, sempre que possível participamos das agendas sociais, esportivas e de lazer do Clube. Na AABB Porto Alegre destaque para agenda social, opção de aluguel dos espaços para festas familiares, restaurante, academia, participação esportiva semanal nas modalidades de futebol e vôlei. Ressalto para a participação muito organizada dos jogos de aposentados SULBRASILEIRO/CINFABB.

### **AABB – Quais os momentos mais marcantes vivenciados na AABB?**

A AABB Porto Alegre é marcante por natureza, além da beleza natural, a sua excelente infraestrutura se destaca com exuberante natureza e ótimo ambiente de convívio/ confraternização. No entanto, os momentos mais marcantes foram os eventos familiares de comemoração de aniversários e formaturas.

### **AABB – Como você vê o crescimento da Associação?**

Os clubes e as empresas em geral estão diante de desafios constantes de necessidade de alinhamentos aos movimento econômico e mudanças sociais. Portanto o crescimento é dependente da compreensão destes movimentos. O clube somente terá crescimento se for percebido como útil e conveniente para essas necessidades das pessoas e famílias da região de atuação. Percebo a AABB atenta e alinhada com esse desafio.

### **AABB – Dê algumas dicas para os associados aproveitarem ainda mais a AABB.**

O conceito de qualidade de vida passa pela compreensão do equilíbrio das funções de profissão/familiar/lazer e social. A AABB Porto Alegre tem uma excelente estrutura para atender essas necessidades das pessoas e famílias. Recomendo que os abebeanos conheçam melhor o Clube. Participem e aproveitem bem todos os benefícios oferecidos. Juntos seremos sempre mais fortes!

*O conceito de qualidade de vida passa pela compreensão do equilíbrio das funções de profissão/familiar/lazer e social. A AABB Porto Alegre tem uma excelente estrutura para atender essas necessidades das pessoas e famílias.*

## AABB PORTO ALEGRE EM PARCERIA COM A COOPERFORTE

A AABB e a COOPERFORTE - Cooperativa de Economia e Crédito Mútuo de Funcionários das Instituições Financeiras Públicas Federais – são parceiras e você, associado do Clube pode se associar à COOPERFORTE e ter acesso aos produtos e benefícios oferecidos: crédito com taxas\* competitivas, investimentos com rentabilidade atrativa em renda fixa e atendimento 100% digital.

A COOPERFORTE é uma das maiores cooperativas de crédito do Brasil, fundada há 35 anos, com mais de 150 mil associados e ativos superiores a R\$ 2,4 bilhões. Na COOPERFORTE você tem acesso a crédito com limite pré-aprovado em até 72 meses, taxas a partir de 0,79% ao mês e carência de até três meses para pagamento da primeira parcela.

Para quem pensa em investir, a COOPERFORTE possui produtos em renda fixa, sob a modalidade de Recibos de Depósitos

Cooperativo-RDC, com remuneração diferenciada, liquidez diária e garantia do Fundo Garantidor do Cooperativismo de Crédito-FGCoop de até R\$ 250 mil por investidor, com as seguintes opções: RD-C-i, para aplicações a partir de R\$ 200,00, com remuneração de 103% do CDI; e RDC-p, para aplicações a partir de R\$ 50 mil e remuneração de CDI+0,25% ao ano (em julho/2020, equivalente a 111,75% do CDI).

Ao se associar à COOPERFORTE você pode indicar seus familiares até o terceiro grau (pais, irmãos, tios, sobrinhos, avós, bisavós, netos e bisnetos) e afins até o primeiro grau (sogros, enteados, genros e noras) para também se associarem e ainda ganhar dois mil pontos Nivel, por cada associação efetivada, no Programa de Relacionamento "Roda de Amigos". Além dos benefícios para você, o Clube também será beneficiado com a sua associação a Cooperativa.

Os associados recebem ainda sobras anuais distribuídas na proporção dos seus negócios realizados junto à cooperativa, constituindo-se um grande diferencial do sistema cooperativista.

Para quem investe, as sobras elevam o patamar de rentabilidade dos investimentos, que tanto em 2018 quanto em 2019 superou o equivalente a 130% do CDI. Para quem toma empréstimo, as sobras devolvem, a cada ano, parte dos juros pagos nas operações de crédito. Associe-se já pelo APP COOPERFORTE!

Baixe o aplicativo, no APP Store ou Google Play e faça sua associação de maneira 100% digital.

DOWNLOAD APP



\*As taxas podem variar conforme o mercado

#AABB  
COM VOCÊ  
Juntos superamos!

## DIMINUINDO A SAUDADE NO RESENHA DA BOLA

Na intenção de proporcionar conteúdos e novas experiências aos associados para tentar amenizar a saudade de frequentar o Clube. Assim surgiu uma série especial de entrevistas com abebanos que tem uma relação significativa com o futebol no Clube. Durante quatro quartas-feiras, o Resenha da Bola, com transmissão pelo Instagram da AABB, proporcionou momentos nostálgicos para quem assistiu, contando situações históricas vivenciadas nos campinhos da vida. Com apresentação do professor Augusto, cada convidado teve a oportunidade de bater uma bolinha virtual e compartilhar suas experiências.

A primeira edição aconteceu no dia 13 de maio e contou com a participação do associado Tomás Godoy. Nas semanas seguintes os entrevistados foram Ricardo Lameira, Helena Sampaio e Paulo Amaral.

Tem alguma ideia ou sugestão de live? Então manda pra gente pelo email comunicação@abbportoalegre.com.br!



IGTV ABBE



## PRA VOCÊ TREINAR EM CASA



Xô, preguiça! Para você não deixar de treinar neste período de isolamento social, a AABBP preparou diferentes treinos para você fazer em casa. São poucos minutos para colocar sua saúde em dia. Toda semana novos exercícios são publicados! Depois que você terminar não esqueça de fazer uma foto e marcar @aabbsportoalegre nas suas redes sociais.

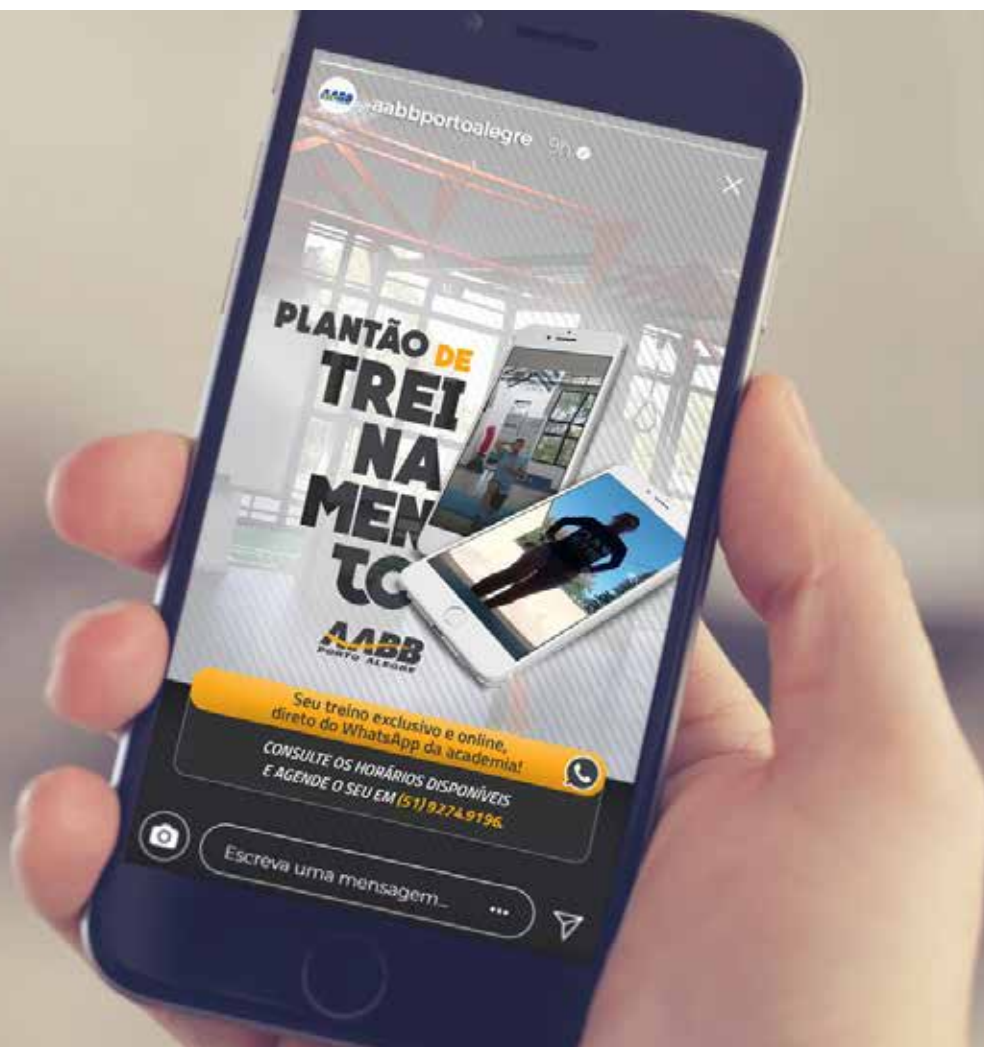
Mesmo separados fisicamente estaremos juntos! Os treinos estão na aba Comunicação e Marketing, AABBP TV. Você também pode posicionar a câmera do seu celular no QR Code para ser direcionado ao site.



## ATENDIMENTO ESPECIALIZADO PARA O SEU TREINO

A AABBP está constantemente planejando formas de manter a sua qualidade de vida mesmo durante o distanciamento social. Para isso, o Clube passou a oferecer o Plantão de Treinamento pelo whatsapp! O objetivo é proporcionar um suporte com orientações

e sugestões de exercícios para todos os associados do Clube. O atendimento acontece de segunda a sexta-feira, das 08h às 18h. Ficou interessado? Então entre em contato e saiba como treinar de forma segura.



## AÇÃO #AABBCOMVOCÊ NO INSTA

Para tentar diminuir a saudade e aproximar o Clube de seus associados, no mês de abril, aconteceu a ação #AABBCOMVOCÊ no Insta. O objetivo foi recompensar os cinco alunos matriculados na Academia que mais marcassem @abbportoalegre no feed ou story do Instagram. A promoção rolou do dia 06 de abril a 10 de maio e movimentou as redes sociais da AAB.

A competição foi acirrada e as vencedoras foram: @coisas\_da\_sa; @sandra\_sobucki; @lucireinehr; @suzanaberchon; @mdnamari e @andreiamercanti. Todas garantiram o acréscimo de 30 dias no plano vigente da academia do Clube. Parabéns, meninas! Vocês poderão manter o projeto saúde em dia assim que for possível voltar a malhar no complexo esportivo abebeano.

## LIVE DE DIA DOS NAMORADOS COM MUITA DANÇA!

O Dia dos Namorados não passou em branco para os seguidores do @abbportoalegre. No dia 12 de junho, às 18h, o Clube transmitiu ao vivo pelo seu perfil no Instagram uma live especial de dança para os casais apaixonados.

Durante a aula virtual que teve duração de uma hora, o professor Rodrigo Garbin colocou todo mundo para se movimentar com uma trilha sonora pra lá de romântica. O momento foi de interação e descontração com os participantes. Agradecemos a todos que dançaram com a gente!





# COLUNA DA ABEBITA



Do incentivo à lavagem frequente das mãos até a suspensão do cronograma de eventos, fique atento às medidas e ações que a ABB preparou em combate ao Coronavírus, e lembre-se: juntos somos mais fortes!



Apresentação da  
Carteira Social



Uso obrigatório de  
máscara



Aferição de  
temperatura



Álcool gel 70%  
em dispensers



Lave as mãos  
com frequência



Utilize os tapetes  
higienizadores



Colaboradores equipados  
para atendimento seguro



Bebedouros desligados  
(traga seu squeeze)



Higienização constante  
dos equipamentos



Treinos  
individualizados



Demarcações de  
espaço individual



Eventos suspensos

## PARTICIPE DA NOSSA CAMPANHA DE DOAÇÃO DE ALIMENTOS

Em tempos de isolamento social, o Clube exerce a solidariedade e empatia para ajudar famílias carentes da Zona Sul. A AABB Porto Alegre lançou no mês de abril a Campanha Abebeano Solidário. A ação tem como objetivo arrecadar verba para aquisição de cestas básicas que serão destinadas para Instituições atendidas pelo Grupo Bem-Me-Quer do Clube.

As crianças atendidas pelo Programa AABB Comunidade também foram beneficiadas através de doações realizadas por alguns associados, entre eles Taís Michels e Silvio da Silva Santos Filho. Além disso, os alimentos arrecadados no Drive-Thru Junino resultaram em 70 cestas básicas às famílias carentes.

As doações devem ser feitas via depósito bancário para garantir a segurança de todos e respeitando as orientações de segurança dos órgãos de saúde.

### Contas para depósitos:

#### Banco do Brasil 001

Agência: 0010-8

Conta: 5627-8

Titular: Associação Atlética Banco do Brasil

CNPJ: 92.839.000/0001-06

#### Banrisul 041

Agência: 0077

Conta: 06.854451.0-8

Titular: Associação Atlética Banco do Brasil

CNPJ: 92.839.000/0001-06

*\*Após a realização do depósito, solicitamos o envio da informação para o whats 9157.1000.*

## GRUPO BEM-ME-QUER INTENSIFICA TRABALHO VOLUNTÁRIO DURANTE PANDEMIA

Mesmo diante de dias de incerteza e mudanças, o Grupo Bem-Me-Quer da AABB Porto Alegre se manteve ativo e presente em suas ações. No começo do mês de abril, as integrantes começaram a produzir, em suas casas e em segurança, aventais para o Hospital Divina Providência. Os materiais garantiriam ainda mais segurança para os profissionais que atuam na linha de frente no combate a Covid-19. Inicialmente seriam 150 unidades, mas através do engajamento e dedicação, o trabalho foi finalizado em maio, com 492 EPIs e 413 jalecos entregues.

Mas as ações não pararam por aí! Também no mês abril, o Clube lançou a Campanha Abebeano Solidário, com o propósito de arrecadar doações a serem entregues a entidades atendidas pelo Grupo Bem-Me-Quer. Uma semana após o início da arrecadação, as primeiras doações foram distribuídas para alguns dos locais que necessitavam de auxílio emergencial naquele período como Boa Esperança - Vila Orfanotrófio, Creche Mato Grosso - Vila Cruzeiro e Asilo Chapéu do Sol - Aberta dos Morros. A AFASO - Vila Bom Jesus recebeu as contribuições no começo de maio. O resultado surpreendeu pelo pouco tempo de arrecadação: 110 cestas básicas e seis caixas de leite. Até o momento, mais de duas toneladas de alimentos foram recebidas. A Campanha continua ativa e recebendo contribuições (conforme matéria ao lado). Colabore e faça a diferença!

Já em maio, as voluntárias continuaram produzindo roupas para bebês. O material foi entregue pelo Vice-Presidente de Esportes, Guilherme Collares Pascoal, ao Hospital Materno Getúlio Vargas. Registramos o nosso agradecimento para todas as envolvidas nessas ações que fazem a diferença na vida de tantas pessoas!





Com o objetivo de proporcionar mais conforto e facilidades para seus associados e colaboradores, a AABB Porto Alegre está firmando parcerias com diversas empresas. Para obter as vantagens, os associados e colaboradores devem apresentar a carteira social e o crachá de identificação, respectivamente, na empresa parceira. Confira a relação completa de parceiros no QR Code ao lado.



**Benefício:** Desconto de 15% nos produtos oferecidos.  
**Endereço:** RS 332, KM 51, Ilópolis - RS  
**Telefone:** (51) 3774.1126  
**E-mail:** ervamateamizade@ervamateamizade.com.br



**Benefício:** Consultas gratuitas e procedimentos com 40% de desconto sobre a tabela da OAB (exceto inventários).  
**Endereço:** Avenida Juca Batista, 4790 - Ipanema  
**Telefone:** (51) 3239.6695 ou (51) 98521.6253  
**E-mail:** helton@heltoncunha.com



**Benefício:** Desconto de 15% nos serviços de sonorização, iluminação e imagem para eventos.  
**Endereço:** Rua Paula José Rodrigues, 101 - Hípica  
**Telefone:** (51) 9991.3183 ou (51) 3208.2046



**Benefício:** 10% de desconto nos produtos oferecidos.  
**Telefone:** (51) 99102.6161 ou (51) 99184.9229  
**E-mail:** robertabarbedo7@hotmail.com



**Benefício:** 50% off no valor da consulta. Preços especiais para pacotes.  
**Endereço:** Avenida Osvaldo Aranha, 1082 - Sala 403 - Bom Fim  
**Telefone:** (51) 99666.2734 ou (51) 98418.7161  
**E-mail:** nutricionistapsico@gmail.com



**Benefício:** 100% on-line, modalidade EAD 20% off em todos os cursos de pós-graduação e 20% off para segunda graduação.  
**Telefone:** (47) 3439.2277  
**E-mail:** sulamita.souza@unibf.com.br

Conte com a **Assistência Gestante** que a parceria do **BB Seguro Auto** e **AABB Porto Alegre** traz a seus associados.

**Assistência Emergencial para Gestante:** Garante o transporte\* emergencial da gestante ao hospital mais próximo.

Saiba mais em [www.aabbportoalegre.com.br](http://www.aabbportoalegre.com.br) ou se preferir, ligue 0800 729 0400 e informe ser associado **AABB Porto Alegre**

\* Para mais informações sobre as condições contratuais do produto, garantias, limites, exclusões, lista dos parceiros e serviços oferecidos, regras de utilização das assistências e o manual dos serviços acesse: [www.bbseguros.com.br](http://www.bbseguros.com.br). Ao acionar a seguradora, um táxi terrestre realizará o transporte da gestante até o hospital ou local por ela indicado.





Indique amigos  
e familiares para a  
**COOPERFORTE**  
e ganhe 2mil pontos  
**live!o**  
por associação  
efetivada.



Mantenha seu cadastro atualizado.



QR Code para baixar e  
utilizar o APP COOPERFORTE



**COOPERFORTE**  
*Nosso forte é Inovação*